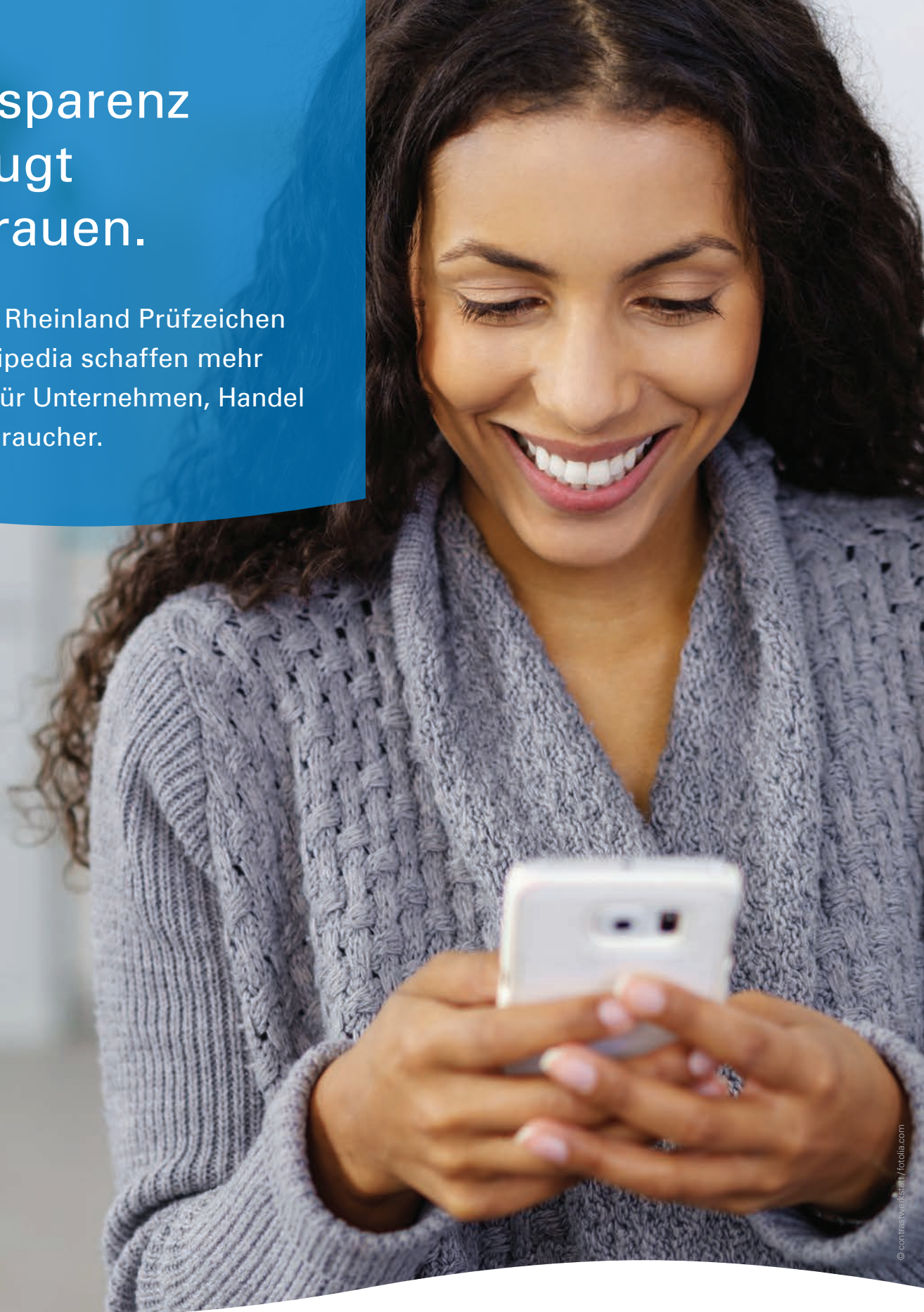


# Transparenz erzeugt Vertrauen.

Das TÜV Rheinland Prüfzeichen  
und Certipedia schaffen mehr  
Klarheit für Unternehmen, Handel  
und Verbraucher.





© contrastwerkstatt / fotolia.com

#### DAS TÜV RHEINLAND PRÜFZEICHEN ERFÜLLT WICHTIGE RECHTLICHE VOR- GABEN ZUR PRÜFZEICHENNUTZUNG

- Prüfzeichen, die in der Konsumenten-Werbung eingesetzt werden, brauchen eine Fundstellenangabe. Diese Vorgabe erfüllen wir vorausschauend bereits seit Jahren.
- Die Fundstelle muss so konkret sein, dass weitere Informationen für den Verbraucher unmittelbar auffindbar sind (z. B. auf der Zertifikatsdatenbank Certipedia von TÜV Rheinland).
- In der Fundstelle muss der Verbraucher eine Zusammenfassung der Prüfung und eine verständliche Darstellung der Prüfkriterien finden können.

## Entspannt mehr Überblick gewinnen.

Sorgen Sie mit unserem kombinierten System aus TÜV Rheinland Prüfzeichen und der Online-Zertifikatsdatenbank Certipedia dafür, dass Ihre Partner und Kunden die Inhalte Ihrer Zertifizierung sofort richtig verstehen.

Nicht immer werden Verbraucher und Partner durch Prüfzeichen besser informiert. Viele machen es eher schwer, Aussagen und Ergebnisse schnell zu finden. Dabei wird dem Werturteil eines neutralen Dritten wie TÜV Rheinland durchaus besonderes Vertrauen beigegeben – wenn die Darstellung der Prüfleistungen nachvollziehbar ist.

Hierbei spielt unsere Zertifikatsdatenbank Certipedia eine zentrale Rolle. Sie steht für Qualität, Sicherheit und Neutralität und bietet so für viele Kaufentscheidungen mehr Transparenz.

Wenn Sie unser Prüfzeichen für die Bewerbung Ihrer Produkte, als Aushängeschild für Ihre zertifizierten Prozesse oder als Nachweis ihrer erworbenen Kompetenzen nutzen, profitieren Sie letztlich von einem jahrzehntelangen Vertrauen in die Marke TÜV Rheinland.

Die in unserer Zertifikatsdatenbank Certipedia dargestellten Prüfleistungen (das Prüfzeichen wird für zertifizierte Produkte, Managementsysteme und Personalqualifikationen vergeben) sind klar nachvollziehbar. Durch ein der Leistung zugeordnetes, mit individuellen

ID-Nummern versehenes Prüfzeichen sind sie zudem sofort auffindbar. Mehr Informationen hierzu finden Sie auf den nächsten Seiten.

**Unser Prüfzeichen informiert Verbraucher und Partner – schnell, neutral und transparent.**



# Schaffen Sie mehr Klarheit. Mit unserem intelligenten System.

Lernen Sie die vielen Vorteile unseres nutzerfreundlichen Informationssystems kennen. Schaffen Sie ganz klare Verhältnisse für Unternehmen, Handel und Verbraucher.

Wachsende Verbraucheransprüche sowie die Stärkung des Verbraucherschutzes in Deutschland und in der EU verlangen seit geraumer Zeit deutlich mehr Transparenz. TÜV Rheinland hat daher vorausschauend und früher als alle anderen Prüfdienstleister für eine verbindliche und stärker verbraucherorientierte Darstellung von Prüfergebnissen gesorgt.

Unser erfolgreiches System aus Prüfzeichen und Zertifikatsdatenbank bietet Ihnen entscheidende Vorteile, die sich für Sie auszahlen.

Durch dieses System sind Sie hinsichtlich Effizienz, Klarheit, Transparenz und Sicherheit immer bestens platziert.

## ES BIETET IHNEN:

- ein innovatives Prüfzeichen mit individueller ID-Nummer.
- eine verbraucherfreundliche Fundstelle für die Veröffentlichung von Prüfinhalten: unsere Online-Zertifikatsdatenbank Certipedia mit Prüfzeichen-IDs, die die Transparenz bei der Beurteilung von Prüfergebnissen signifikant verbessern.
- eine effiziente und optimal organisierte Prüfzeichenvergabe.
- den umfassenden Zugriff auf Ihr Prüfzeichen durch Online-Download mit schnellem Überblick über mögliche Farbvarianten und Funktionen.

## LEICHTE HANDHABUNG

So gelangen Ihre Partner und Kunden direkt zu Ihren zertifizierten Produkten und Leistungen:

- durch Scannen des Prüfzeichen-QR-Codes auf Verpackungen, in der Werbung und am POS
- durch Klicken auf das Zeichen in Webseiten, Apps oder anderen Online-Anwendungen

Das TÜV Rheinland Prüfzeichen kann, je nach Zertifizierungsart, auf Produkten, Verpackungen, Webseiten, Briefbögen usw. genutzt und mit Ihrem individuellen Certipedia-Eintrag auf [www.certipedia.com](http://www.certipedia.com) verlinkt werden.



Sicherheit  
Funktionalität  
Qualität



[www.tuv.com](http://www.tuv.com)  
ID 0000000888

## QR-CODE SCANNEN

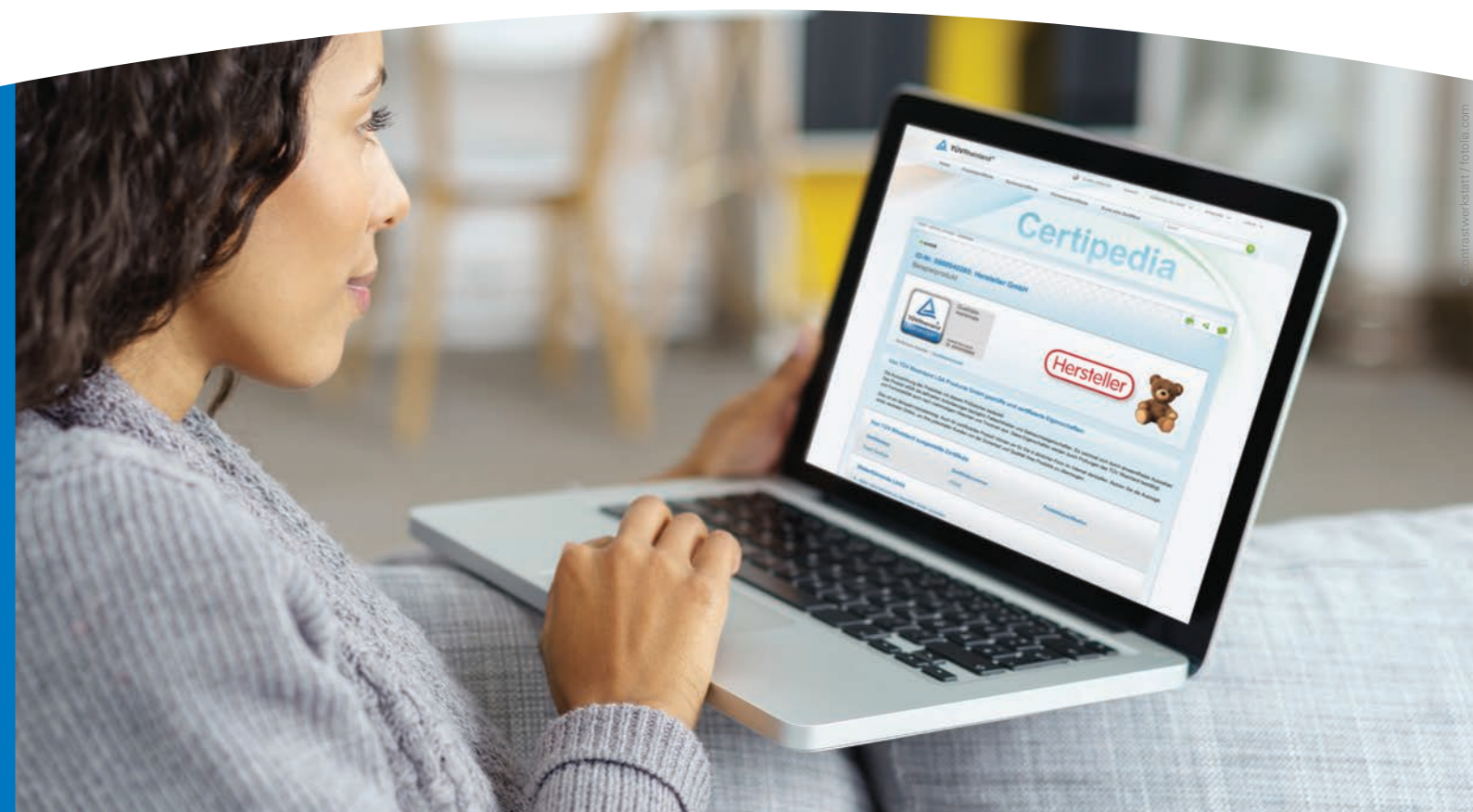
Der QR-Code kann überall und jederzeit gescannt werden und ist so direkt mit Ihrem individuellen Certipedia-Eintrag verlinkt.

## ID-NUMMER EINGEBEN

Durch Eingabe der individuellen ID-Nummer auf der TÜV Rheinland Website können Verbraucher die Prüfinhalte Ihres Zertifikates auf Certipedia direkt einsehen.

## LINK KLICKEN

Das mit Certipedia verlinkte Zeichen führt Verbraucher mit einem Klick von Ihrer Website direkt auf Ihren Certipedia-ID-Eintrag – mit klaren Aussagen zur Prüfung in leicht verständlicher Sprache.



**EIN KLARES BEISPIEL**  
Scannen Sie diesen QR-Code und rufen Sie den hier im Bild gezeigten Certipedia-Eintrag auf Ihrem Smartphone selbst einmal auf.

Sie werden sehen – in der Darstellung eines Certipedia-Eintrags werden alle Informationen übersichtlich dargestellt. Darüberhinaus ist ein Premium-Eintrag individuell gestaltbar – mit Ihrem Logo, verschiedenen Abbildungen und vielen Informationen.



## Zeigen Sie Partnern und Verbrauchern in der ganzen Welt Ihre Leistungen.

Nutzen Sie das multimediale Potenzial unseres Systems für maximale Kundenreichweite. So werden Ihre Produkte und Leistungen durch Prüfzeichen und Certipedia überall und jederzeit sichtbar.

Immer mehr Menschen hinterfragen Werbeaussagen und suchen daher nach unabhängigen Quellen, die ihnen neutrale Informationen über Produkt- oder Servicequalität oder die Kompetenz von Fachkräften bieten. Sind diese Informationen leicht zugänglich und glaubwürdig, sind sie eher bereit zu kaufen und haben mehr Vertrauen in den Anbieter.

Als TÜV Rheinland Kunde, der von uns erfolgreich zertifiziert wurde, können Sie von dieser Entwicklung profitieren – und zwar mit Ihrem Eintrag in unsere Online-Zertifikatsdatenbank Certipedia ([www.certipedia.com](http://www.certipedia.com)).

### EIN SYSTEM – VIELE VORTEILE

#### Transparenz

Ihr Certipedia-Eintrag zeigt genau, was zertifiziert und geprüft wurde. Durch die Verlinkung des Prüfzeichens mit Certipedia ist Ihr Produkt oder Ihre Leistung jederzeit, sekundenschnell und weltweit abrufbar.

#### Echtheit

Die Echtheit Ihrer Zertifizierung ist per individueller ID-Nummer nachprüfbar.

#### Individualität

Auf Wunsch gestalten wir Ihren Certipedia-Eintrag für Produkt- und Systemzertifizierungen (gilt nicht für Personenzertifizierungen) individuell z. B. mit Bildern, Ihrem Logo und vielen weiteren, kundenrelevanten Zusatzinformationen. Verlinken Sie ihn einfach mit Ihren Online-Präsenzen.

#### Vertrauen

TÜV Rheinland steht seit über 145 Jahren für Qualität und Sicherheit und dafür steht auch unser Prüfzeichen. Es bedeutet mehr Vertrauen und Kontinuität für Ihr Unternehmen.

#### Aktualität

Die ständige Aktualität Ihres Eintrags auf Certipedia.com ist der beste Beweis, dass Ihr Zertifikat auch gültig ist.

# Das TÜV Rheinland Prüfzeichen. Beispielhaft anwendungsfreundlich.

Das TÜV Rheinland Prüfzeichen ist in einer Vielzahl von Anwendungsmöglichkeiten auf Produkten, Verpackungen, in klassischen Print- und natürlich auch in Onlinemedien verwendbar. Hier einige Beispiele:

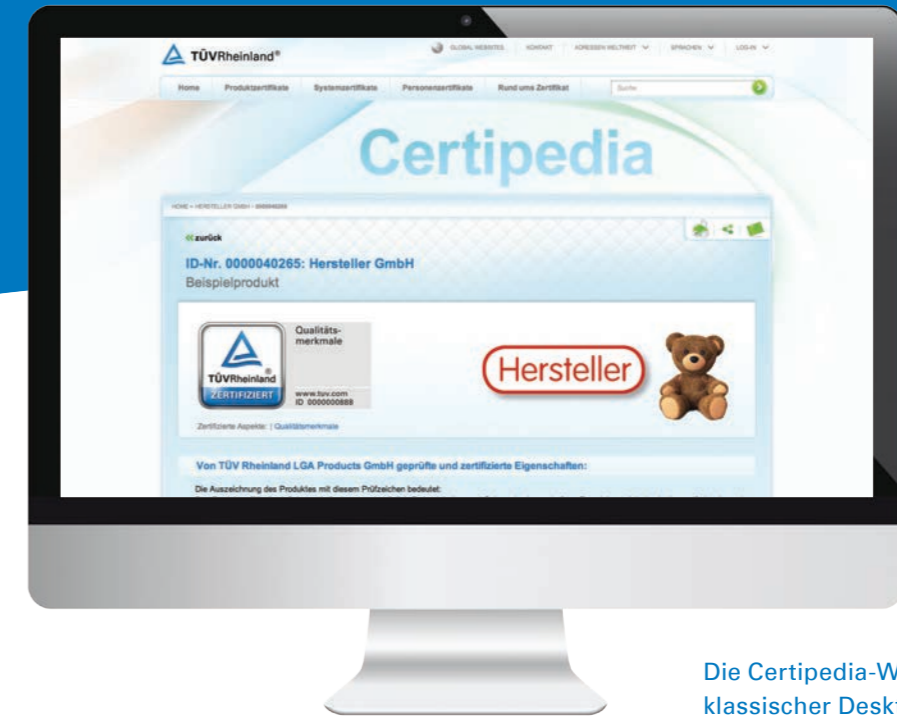
Prüfzeichenanwendungen auf Produkten



Prüfzeichenanwendungen in klassischer Werbung



Prüfzeichenanwendungen für Managementsysteme und Personenzertifizierung



Die Certipedia-Website in klassischer Desktop-Version



Mobile Ansicht eines Certipedia-Premium-Eintrags



Mobile Ansicht eines Certipedia-Basic- oder Plus-Eintrags

# Ihr Certipedia-Eintrag.\* So individuell wie Sie ihn möchten.

Investieren Sie in Ihren Unternehmenserfolg. Wir bieten Ihnen dafür drei unterschiedliche Arten individualisierbarer Certipedia-Einträge.

Unser Basic-Service:  
Certipedia-Basic-Eintrag



Upgrade 1:  
Certipedia-Plus-Eintrag



Upgrade 2:  
Certipedia-Premium-Eintrag



\*Beispiele für Produkt- und Systemzertifizierungen

# TÜV Rheinland Certipedia. Alle Leistungen auf einen Blick.

LEISTUNGEN/VORTEILE VON PRÜFZEICHEN FÜR PRODUKTE UND SYSTEME	ART DES CERTIPEDIA-EINTRAGS		
	Basic	Plus	Premium
<b>DARSTELLUNG AUF DESKTOP UND MOBILEN ENDGERÄTEN</b>			
Zertifikats-Informationen	✓	✓	✓
Für TÜV Rheinland-Zertifikate mit Prüfzeichennutzungsrecht: Recht zur Nutzung des TÜV Rheinland Prüfzeichens	✓	✓	✓
TÜV Rheinland Prüfzeichen mit QR-Code in verschiedenen Dateiformaten	✓	✓	✓
Individuelle ID-Nummer und eigene Certipedia-Internet-Seite	✓	✓	✓
Kurzbeschreibung der Prüfmethode/Prüfgrundlage	✓	✓	✓
Kontaktinformationen des Zertifikatsinhabers für Interessenten		✓	✓
Verlinkung von Certipedia-Eintrag auf die Homepage des Zertifikatsinhabers		✓	✓
Maximale Anzahl Unternehmens-/Produktfotos		1	4
Abbildung Firmen-Logo		✓	✓
Übersicht über weitere Zertifikate/Qualifikationen		✓	✓
Individuelle, anwendergerechte und umfassende Beschreibung der zertifizierten Leistung			✓
Auslobung weiterer von TÜV Rheinland geprüfter Qualitätsmerkmale (Validation Statements)			✓
Einbindung von Kunden-Feedback-Fragen in der mobilen Certipedia-Version			✓
Darstellung weiterer zertifizierter Produkte/Objekte			✓
Produktabbildungen auf mobilem Start-Screen			✓
Kurzportrait Ihres Unternehmens			✓
Möglichkeit zum Upload von Prüfvideos			✓

LEISTUNGEN/VORTEILE VON PRÜFZEICHEN FÜR PERSONEN	ART DES CERTIPEDIA-EINTRAGS	
	Standard	Optional
Zertifizierte Personen erhalten einen in Wirtschaft und Verwaltung hoch geschätzten Kompetenznachweis. Dieser trägt Prüfzeichen und ID der Qualifikation und verweist direkt auf Details des Zertifizierungsprogramms.	✓	
<b>Bei Erwerb des Prüfzeichennutzungsrechts:</b>		
Nutzungsrecht am TÜV Rheinland Prüfzeichen mit QR-Code (Zeitraum begrenzt)	✓	
Persönliche ID-Nummer und eigene Certipedia-Seite mit Namen des Absolventen	✓	
Eintrag der erworbenen Qualifikation mit Verlinkung zu weiteren Details	✓	
Listung als qualifizierte Person zum jeweiligen Abschluss (nach Land/PLZ)	✓	
Verlinkung auf eine Homepage des Absolventen und Angabe einer E-Mail-Adresse		✓
Eintrag einer weiteren TÜVR PersCert Zertifizierung		✓
Prüfzeichen in Englisch mit QR-Code		✓

Absolventen haben auch die Option, persönliche Prüfzeichen kostenpflichtig werblich zu nutzen. Der damit verbundene Eintrag auf Certipedia zeigt weitere Informationen über die Person und ist mit Details des Programms verlinkt. Dies gibt Kunden und Partnern einen umfassenden Eindruck der Wertigkeit einer Qualifikation und die Möglichkeit, mit Absolventen Kontakt aufzunehmen.

Bei Erwerb des Prüfzeichennutzungsrechts:  
Nutzungsrecht am TÜV Rheinland Prüfzeichen mit QR-Code (Zeitraum begrenzt)  
Persönliche ID-Nummer und eigene Certipedia-Seite mit Namen des Absolventen  
Eintrag der erworbenen Qualifikation mit Verlinkung zu weiteren Details  
Listung als qualifizierte Person zum jeweiligen Abschluss (nach Land/PLZ)  
Verlinkung auf eine Homepage des Absolventen und Angabe einer E-Mail-Adresse  
Eintrag einer weiteren TÜVR PersCert Zertifizierung  
Prüfzeichen in Englisch mit QR-Code

TÜV Rheinland AG  
Am Grauen Stein  
51105 Köln  
Tel. +49 221 806-0  
certipedia@de.tuv.com

[www.tuv.com](http://www.tuv.com)

 **TÜVRheinland**®  
Genau. Richtig.

© TÜV, TÜEV und TUV sind eingetragene Marken. Eine Nutzung und Verwendung bedarf der vorherigen Zustimmung.