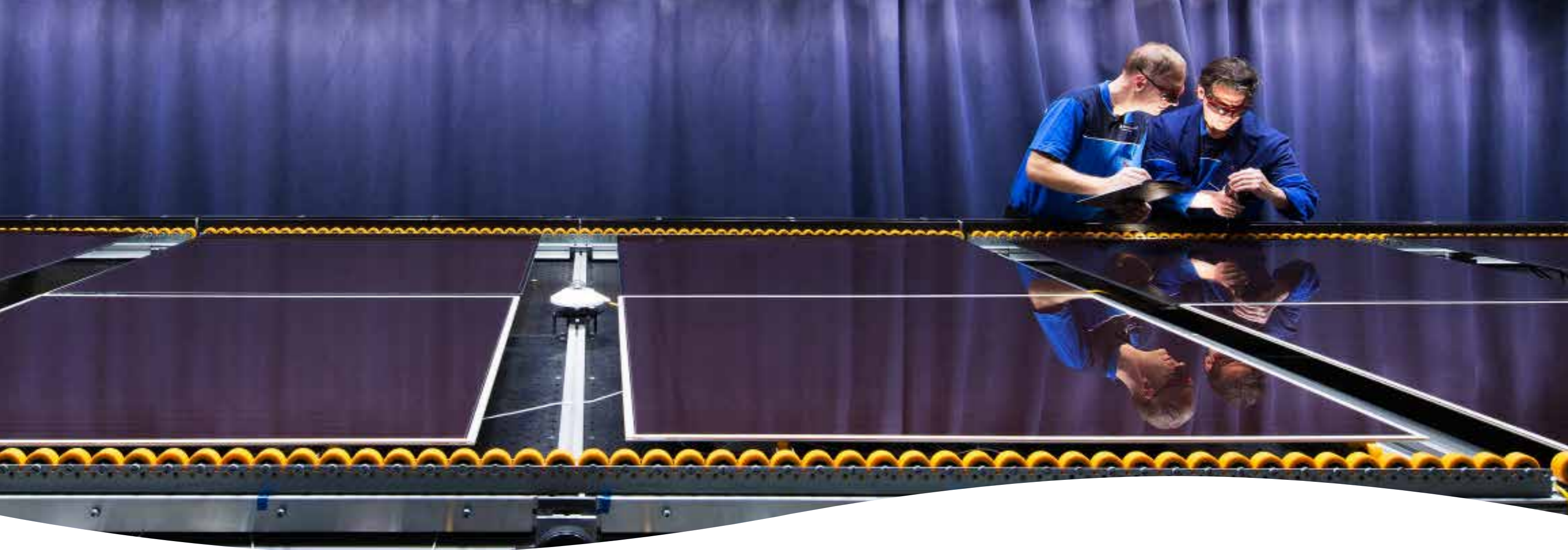


Wissen sinnvoll einsetzen.

Für mehr Sicherheit von Mensch, Technik und Umwelt.





Inhalt.

TÜV RHEINLAND ALS ARBEITGEBER

- 04 Bereichern wir gemeinsam das Leben.
- 06 Karriere bei uns hat nichts mit Zufall zu tun.

GESCHÄFTSBEREICHE

- 08 Industrie Service
- 09 Mobilität
- 10 Produkte & Artikel
- 11 Academy & Lifecare
- 12 ICT & Business Solutions
- 14 Systeme
- 15 Zentralbereiche

IHRE EINSATZMÖGLICHKEITEN

- 16 Nutzen Sie unser Wissensnetzwerk, um Ihre Stärken sinnstiftend einzubringen.

BEWERBUNGSPROZESS

- 19 Starten Sie jetzt bei der Qualitätsmarke TÜV Rheinland.

Bereichern wir gemeinsam das Leben.

Fast 20.000 Menschen finden bei TÜV Rheinland genau das, was einen attraktiven Arbeitgeber ausmacht: ein faires Miteinander, Raum und Unterstützung für die persönliche Entfaltung, umfangreiche Leistungsangebote und eine überraschende Vielfalt an beruflichen Möglichkeiten, die ihresgleichen suchen.

Hierfür setzen wir hochmoderne Technologien ein, teilen unser Know-how untereinander und setzen internationale Standards.

Bei TÜV Rheinland können auch Sie Ihre Stärken und Talente umfassend einbringen und dazu beitragen, dass eine gemeinsame Vision schon bald Realität wird: Wir möchten in Zukunft der beste, nachhaltige und unabhängige Dienstleistungskonzern für Prüfung, Inspektion, Zertifizierung, Beratung und Training sein.

**TÜV RHEINLAND? DAS IST
EINE ARBEITSWELT, DIE LEBENDIG
IST, VOLLER WISSEN STECKT
UND EINE VERBLÜFFENDE BAND-
BREITE AN CHANCEN BIETET.
GERNE AUCH IHNEN.**

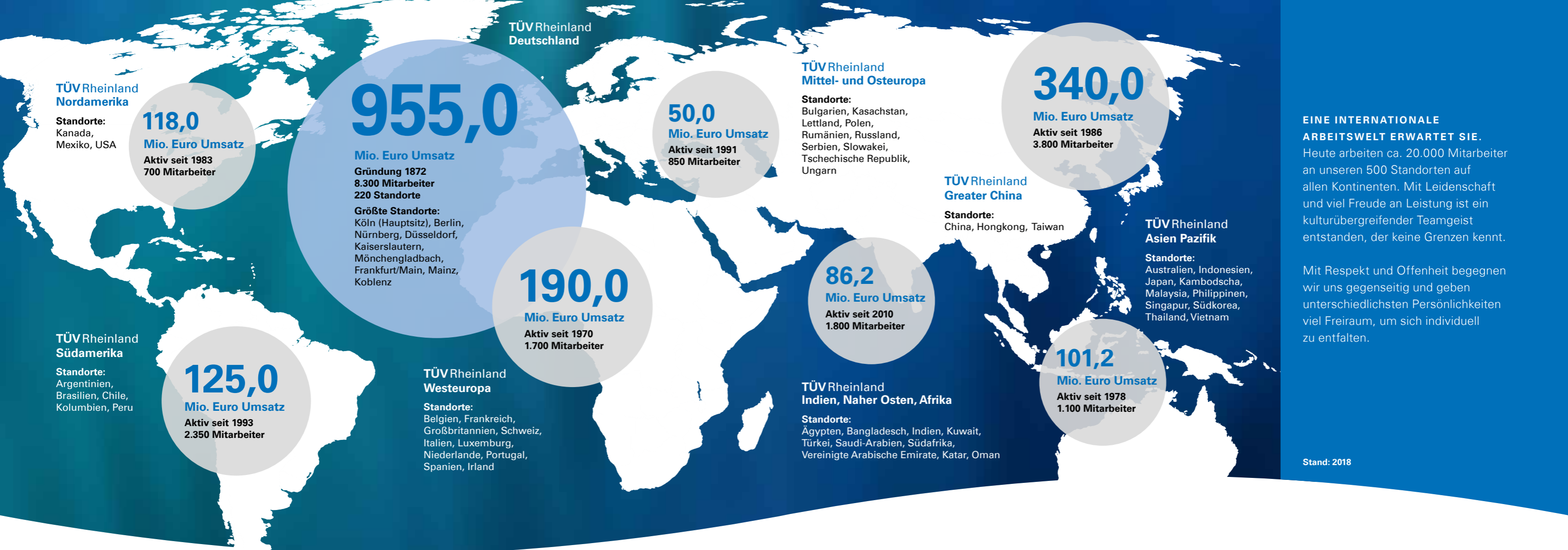
Unsere unabhängigen Fachleute stehen seit der Gründung von TÜV Rheinland im Jahr 1872 für Qualität und Sicherheit im effizienten Zusammenspiel von Mensch, Natur, Technik. In nahezu allen Wirtschafts- und Lebensbereichen.

Welch große Herausforderungen das Portfolio aus über 2.500 Dienstleistungen mit sich bringt, bestätigen unsere Kollegen überall auf der Welt.

In unseren regelmäßig durchgeführten Mitarbeiterbefragungen stellt sich nämlich deutlich heraus, dass nicht nur die unternehmerische Innovationskraft beeindruckt, sondern auch die vielen sinnstiftenden Tätigkeiten, die jeden Tag auf die Mitarbeiter aller Bereiche warten.

Diese Faszination der Vielfalt und der Wille, ein vorurteilsfreies Arbeitsumfeld zu schaffen, haben uns dazu motiviert, die Unternehmensinitiative „Charta der Vielfalt“ mit zu unterzeichnen. Wir freuen uns, wenn auch Sie Diversität in allen Facetten schätzen und aufgeschlossen unsere Unternehmenskultur mitgestalten.





EINE INTERNATIONALE ARBEITSWELT ERWARTET SIE.
 Heute arbeiten ca. 20.000 Mitarbeiter an unseren 500 Standorten auf allen Kontinenten. Mit Leidenschaft und viel Freude an Leistung ist ein kulturübergreifender Teamgeist entstanden, der keine Grenzen kennt.
 Mit Respekt und Offenheit begegnen wir uns gegenseitig und geben unterschiedlichsten Persönlichkeiten viel Freiraum, um sich individuell zu entfalten.

Stand: 2018

Karriere bei uns hat nichts mit Zufall zu tun. Dafür mit sehr präziser Planung.

Sie möchten weiterkommen? Sehr gut. Denn genau diese Haltung unterstützen wir tatkräftig mit unterschiedlichen Weiterbildungsangeboten. Je nach Berufsbild, Erfahrung und Qualifikation schmieden wir mit Ihnen gemeinsam einen Masterplan, der perfekt auf Sie zugeschnitten ist. Auf diese Weise können Sie sicher sein, dass Sie genau das Know-how erhalten, das auch tatsächlich relevant für Ihre Tätigkeit ist.

Von gezielten Entwicklungsprogrammen in kleinen Teams über individuelle Coachings und Mentoring-Programme für Frauen bis hin zu regelmäßigen Fortbildungsangeboten – TÜV Rheinland bringt Sie zuverlässig und partnerschaftlich

an Ihre Karriereziele. Unsere unternehmenseigene Akademie mit rund 700 unterschiedlichen Seminar- und Lehrgangsthemen ist ein Indiz für unseren Anspruch, Wissen zu vermehren und an unsere Mitarbeiter weiterzugeben.

WORK-LIFE-BALANCE INKLUSIVE.

Wir legen Wert auf ein perfektes Zusammenspiel von Beruf, Familie und gesundheitlicher Balance. Unsere flexiblen Arbeitszeiten sind dafür eine gute Basis, ebenso die Unterstützung bei der Kinderbetreuung oder der Pflege von Angehörigen. Gesundheit und Fitness werden im Rahmen des betrieblichen Gesundheitsmanagements und in der TÜV Rheinland Sportgemeinschaft gefördert.

NUTZEN SIE DEN RÜCKENWIND EINES ATTRAKTIVEN ARBEITGEBERS.

Bereits zum neunten Mal sind wir als Unternehmen mit exzellentem Arbeitsumfeld ausgezeichnet worden. Das Düsseldorfer Research Unternehmen CRF prüft hierfür u. a. Aspekte wie Vergütung, Unternehmensimage, Work-Life-Balance, Jobsicherheit, Entwicklungsmöglichkeiten sowie Kultur und Klima.

Diese und viele weitere Auszeichnungen, die wir erhalten haben, bestätigen die Qualität unserer Arbeit. Und sie spornen uns an, für unsere Mitarbeiter weiterhin die bestmöglichen Arbeitsbedingungen zu schaffen.

INTERNATIONAL UND CHANCENREICH – WERDEN SIE TEIL UNSERER ARBEITSWELT.

Zieht es Sie hinaus in die Welt? Möchten Sie an internationalen Projekten maßgeblich mitarbeiten? Oder haben Sie Interesse, dauerhaft in einer Region tätig zu sein und einen Standort federführend aufzubauen? In vielen Geschäftsbereichen bieten wir Ihnen unterschiedliche Möglichkeiten, kurz-, mittel- oder langfristig im Ausland zu arbeiten.

Fragen Sie uns gezielt nach Ihren Zielen, wir können dann gerne prüfen, an welchem unserer weltweiten Standorte interessante Möglichkeiten auf Sie warten.



Unser Wissen macht die Welt sicherer.

DER BEREICH INDUSTRIE SERVICE

hilft Unternehmen dabei, Gebäude, Maschinen, Anlagen und andere Sachwerte dauerhaft sicher, leistungsfähig und profitabel zu erhalten.

Zum Aufgabengebiet gehören neben den klassischen Geschäftsfeldern der technischen Überwachung auch innovative Dienstleistungen zu Fragen der technischen und organisatorischen Sicherheit. Dienstleistungen von TÜV Rheinland Industrie Service sind in vielen Branchen gefragt: In Deutschland vertrauen viele Kunden der Bau- und Immobilienbranche, der Energiewirtschaft, der chemischen Industrie, des Maschinen- und Anlagenbaus und der Kommunalwirtschaft auf die Expertise unserer Mitarbeiter.

- Im Geschäftsfeld Druckgeräte und Anlagentechnik sorgen unsere Experten bundesweit für Sicherheit in der Herstellung und im Betrieb von Anlagen mit hohem Gefahrenpotenzial. Zu den Tätigkeiten gehören die Zertifizierung und Prüfung von Druckgeräten ebenso wie Risikoanalysen und Gefährdungsbeurteilungen.
- Sicher vom Keller bis unter das Dach: Die Experten begleiten Bauprojekte vom Einfamilienhaus bis zur komplexen Gewerbeimmobilie und tragen dazu bei, dass Mängel frühzeitig erkannt und beseitigt werden.
- Vom Aufzug über die Fahrtreppe bis hin zum elektrischen Tor: Das fachliche Know-how der TÜV Rheinland-Prüfer wird in ganz Deutschland geschätzt und ist die Basis für den technisch sicheren Betrieb von häufig frequentierten und hoch beanspruchten Anlagen.

DIE BEREICHE

- Druckgeräte & Anlagentechnik
- Aufzüge, Förder- und Maschinentechnik
- Elektro- und Gebäudetechnik
- Industrieinspektion
- Infrastruktur & Bautechnik
- Energie & Umwelt
- Projektmanagement
- Werkstoffprüfung und Zerstörungsfreie Prüfung

DIE BERUFSGRUPPEN

- Ingenieure, Experten, Sachverständige und Sachkundige für Prüf- und Zertifizierungstätigkeiten
- Kaufmännische Mitarbeiter
- Mitarbeiter für den Vertrieb von technischen Dienstleistungen



Günter O., Geschäftsfeldleiter
Druckgeräte- und Anlagentechnik

„Seitdem ich bei TÜV Rheinland arbeite, gab es für mich keinen Stillstand. Vielleicht liegt es daran, dass meine Offenheit mir Türen geöffnet hat, auf jeden Fall hatte ich immer genügend Spielraum, um mich kontinuierlich weiterzuentwickeln. Heute macht es mir als Führungskraft besonders viel Freude, mein Team aus 18 Mitarbeitern zu motivieren, ihnen zuzuhören und gemeinsam mit ihnen unsere Ziele zu erreichen. Dabei schätze ich den offenen und ehrlichen Umgang untereinander sehr – auch über mein Geschäftsfeld hinaus. Unsere Matrixorganisation ermöglicht nämlich eine Vernetzung mit vielen Mitarbeitern, auch mit denen aus ganz anderen Bereichen. Für mich ist TÜV Rheinland das Beste, was mir in meiner beruflichen Laufbahn passieren konnte.“

Weitaus mehr als ein Autoprüfgeschäft.

DAS MOBILE UND STATIONÄRE AUTOPRÜFGESCHÄFT

ist mit weltweit rund 6 Millionen Prüfungen jährlich eine Kernkompetenz von TÜV Rheinland. TÜV Rheinland führt Hauptuntersuchungen an Fahrzeugen in verschiedenen europäischen Ländern sowie in Lettland und Chile durch.

In Deutschland betreibt TÜV Rheinland über 130 Servicestationen in Bayern, Berlin, Brandenburg, Nordrhein-Westfalen, Rheinland-Pfalz sowie im Saarland und führt 2,6 Millionen Hauptuntersuchungen jährlich durch.

- Im Geschäftsbereich Mobilität werden auch Services für den schienengebundenen Verkehr angeboten. Diese umfassen die technisch-wirtschaftliche Beratung, Versuchsdurchführung und -begleitung, Begutachtung, Zertifizierung sowie die unabhängige Sicherheitsbegutachtung.
- Vom Schaden- und Wertgutachten über Werkstatt-Tests bis hin zum Zulassungsservice – allen Unternehmen, deren Welt sich rund um Mobilität dreht, bieten die Experten von TÜV Rheinland individuell zugeschnittene Servicepakete.
- Im Bereich Homologation unterstützen wir als neutraler und unabhängiger Partner zukunftsorientierte Unternehmen dabei, automobile Konzepte sicher auf den Markt und auf die Straße zu bringen.

DIE BEREICHE

- Fahrzeuguntersuchungen
- Führerschein
- Autoservices und Gutachten
- Engineering & Homologation
- Bahntechnik

DIE BERUFSGRUPPEN

- Ingenieure für Entwicklungsbegleitung und Typprüfung
- Sachverständige für Schaden- und Wertgutachten
- Ingenieure für Bahntechnik
- Prüflingenieur und amtlich anerkannte Sachverständige für Fahrzeuguntersuchungen
- Berater im Bereich Bahntechnik



Bastian H., Prüflingenieur
Mobilität

„Während meines Maschinenbaustudiums war ich als studentische Hilfskraft im Unternehmen tätig und habe sowohl meine studentische Praxisphase absolviert als auch meine Abschlussarbeit im Rahmen der Zusammenarbeit hier im Unternehmen geschrieben. So fand ich den Einstieg bei TÜV Rheinland. Nach meinem Studium wurde ich in der Abteilung Aus- und Weiterbildung auf meine anstehende Befugnisprüfung zum Prüflingenieur vorbereitet. Nun arbeite ich als Prüflingenieur im Bereich Kraftfahrt im mobilen Dienst. Die Entscheidung für das Unternehmen war für mich absolut richtig. Hier kann ich mein Technikinteresse ausleben, lerne ständig dazu, habe direkten Kontakt zu unseren Kunden und kann mit einem soliden und modernen Arbeitgeber weiter für meine Zukunft planen.“

Partner für Sicherheit im Alltag.

DER GESCHÄFTSBEREICH PRODUKTE

prüft alle Artikel des täglichen Bedarfs – von Unterhaltungselektronik, Möbeln, Textilien, Spielzeug, Freizeitartikeln und Kosmetik bis hin zu Haushaltsgeräten. Dabei werden gesetzliche Sicherheits- und Qualitätsanforderungen oder branchenspezifische Standards zugrunde gelegt.

Hinzu kommen beispielsweise Prüfungen in der Umwelt- und Schadstoffanalytik, Kontrollen der elektromagnetischen Verträglichkeit von elektrischen und elektronischen Produkten, Maschinen und Medizinprodukten sowie die Prüfung von Solarmodulen, Batterien und Brennstoffzellen. Von stetig wachsender Bedeutung ist die Prüfung von Funkstandards bei vernetzten Geräten.

- Zur Prüfung von Produktionswerken und Produkten unterhält TÜV Rheinland ein globales Netzwerk an Prüfzentren, die teilweise auf bestimmte Produkte oder Prüfdienstleistungen zugeschnitten sind.
- Vier Fünftel des Geschäfts in der Produktprüfung werden außerhalb Deutschlands abgewickelt, vornehmlich in Asien.

DIE BEREICHE

- Softlines
- Hardlines
- Elektrische & elektronische Produkte
- Commercial
- Medizinprodukte
- Solar

DIE BERUFSGRUPPEN

- Chemielaboranten und Chemietechniker
- Auditoren, Prüfer und Produktexperten für Medizinprodukte
- Auftrags- und Projektmanager
- Key Account Manager und Vertriebsmitarbeiter
- Prüfindenieure, Sachverständige, Zertifizierer für Produktprüfungen



Marcus M., Laborleiter
Produktprüfung

„Wie meine Entwicklungsgeschichte bei TÜV Rheinland aussieht? Im Jahr 2000 startete ich als Labortechniker, zwei Jahre darauf folgte eine Weiterentwicklung zum Sachverständigen im elektronischen Bereich. 2010 wurde ich stellvertretender Teamkoordinator Elektronik, ein Jahr später Teamkoordinator für den Laborbereich. Wieder ein Jahr später, also 2012, konnte ich mich freuen, Teamkoordinator Elektronik und anschließend Laborleiter zu werden. Dieser Weg zeigt, dass man seine persönlichen Ziele mit TÜV Rheinland erreichen kann. Darüber hinaus schätze ich die familiäre Atmosphäre und dass sehr viel Wert auf Gesundheit und Arbeitssicherheit aller Mitarbeiter gelegt wird.“

Unsere Expertise für Gesundheit und Weiterbildung.

DER GESCHÄFTSBEREICH ACADEMY & LIFECARE

bündelt die Leistungen des TÜV Rheinland rund um den Menschen am Arbeitsplatz und in seinem beruflichen Umfeld. Darin eingeschlossen sind Themen der Personal- und Organisationsentwicklung, Weiterbildungen und Seminare, Gesundheitsmanagement, Arbeitsmedizin und Arbeitssicherheit, Personenzertifizierungen, Arbeitsmarktdienstleistungen, Privatschulen sowie Verlags- und Medienangebote. Der Geschäftsbereich ist in fast 30 Ländern weltweit vertreten. In Deutschland ist der TÜV Rheinland seit über 40 Jahren in der beruflichen Qualifikation tätig und führt jährlich rund 12.000 Veranstaltungen mit etwa 120.000 Teilnehmerinnen und Teilnehmern durch.

- TÜV Rheinland ist mit 60 Standorten in ganz Deutschland einer der führenden Anbieter im modernen Arbeits- und Gesundheitsschutz.
- Neben vielen weiteren Aufgaben erarbeiten wir innovative Lösungen, um Arbeitsabläufe passgenau auf ein Unternehmen zuzuschneiden.
- Wir möchten Risiken und Gefahrenpotenziale nachhaltig verringern und die Gesundheit der Mitarbeiter schützen. So beraten z. B. unsere ABO-Psychologen beim Umgang mit psychischen Belastungen und entwickeln Strategien und Maßnahmen zur Verbesserung des Führungsverhaltens und der Unternehmenskultur.

DIE BEREICHE

- Gesundheitsmanagement & Arbeitssicherheit
- Weiterbildung & Personalentwicklung
- Arbeitsmarktdienstleistungen & Privatschulen

DIE BERUFSGRUPPEN

- Fachärzte für Arbeitsmedizin
- ABO-Psychologen
- Betriebliche Gesundheitsmanager
- Fachkräfte für Arbeitssicherheit
- Dozenten und Ausbilder
- Sachverständige für Medizin und Röntgentechnik
- Sozialpädagogen und Lehrer
- Account-Manager für Weiterbildung



Bülent B., Sicherheitsingenieur
Arbeitssicherheit

„Für mich ist TÜV Rheinland ein Unternehmen der Vielfalt, das viele Perspektiven schafft. Im Rahmen von regelmäßig stattfindenden Mitarbeitergesprächen mit den Vorgesetzten werden die persönliche Entwicklung besprochen und entsprechende Qualifikationsmaßnahmen abgeleitet. Durch die systematisch geplanten Schulungen sowie fachliche Weiterentwicklung kann ich meine Aufgaben effizient erfüllen. So habe ich bereits nach einem Jahr die Chance bekommen, die Stelle Produktmanager für die Dienstleistung Arbeitssicherheit auf Baustellen zu besetzen. Darüber hinaus werde ich die Ausbildung zum Betriebssicherheitsmanager absolvieren. Diese Perspektiven machen Spaß und fördern die Motivation und Leistungsbereitschaft des gesamten Teams.“

Für grenzenlose Sicherheit im Netz.

DER GESCHÄFTSBEREICH ICT & BUSINESS SOLUTIONS

bündelt die Dienstleistungen des TÜV Rheinland in Bezug auf die Themen IT, Informationssicherheit und Telekommunikation. Die Abkürzung ICT steht für Information and Communication Technology. Der Geschäftsbereich umfasst die Geschäftsfelder IT Services & Cyber Security, Telco Solutions, Business and Engineering Services, Management Consulting, R&D Management. Der TÜV Rheinland bietet Unternehmen und Institutionen Beratungs- und Lösungskompetenz in integrierter Informationssicherheit – von der strategischen Beratung über Konzeption und Prozessoptimierung bis zur Implementierung, zum Betrieb und zur Zertifizierung der Systeme.

Seit 2014 ist der TÜV Rheinland der führende unabhängige Anbieter für Informationssicherheit auf dem deutschen Markt. Auch in der Telekommunikationsbranche ist der TÜV Rheinland engagiert. Die Fachleute beraten große Telekommunikationsnetzbetreiber zur Planung und zum Aufbau ihrer Netzinfrastrukturen. Weitere Dienstleistungen im Geschäftsbereich ICT & Business Solutions sind Managementberatung, Forschungsmanagement im Auftrag von Unternehmen und öffentlicher Hand, Patentberatung sowie Innovationsmanagement.

DIE BEREICHE

- IT Services & Cyber Security
- Telco Solutions & Consulting

DIE BERUFSGRUPPEN

- Experten und Berater für IT-Sicherheit
- Projektmanager
- Senior Berater

„Einen Großteil meiner Kindheit habe ich im Ausland verbracht und deshalb hat mir von Beginn an die internationale Ausrichtung des Unternehmens zugesagt. Ich hoffe, mit TÜV Rheinland auch einmal einige Zeit im Ausland verbringen zu können. Bis dahin freue ich mich sehr über die gute Zusammenarbeit mit meinen Kolleginnen und Kollegen, über die Offenheit gegenüber neuen Ideen und über die vielfältigen Gestaltungsräume, die sich mir im Bereich Consulting bieten. Ein weiteres Plus für mich sind die flexiblen Arbeitszeiten, die mir die Chance geben, jeden Tag effizient und zugleich ganz individuell zu planen.“



Elisa S., Projektmanagerin
Business Consulting



Herausragende Qualität verdient unsere Zertifikate.

DIE MITARBEITER IM GESCHÄFTSBEREICH SYSTEME sind mit ihren Analysen, Prüfungen und Zertifizierungen von Managementsystemen der zuverlässige Partner für die kontinuierliche Leistungsverbesserung in Unternehmen. Für erfolgreiche und innovative Unternehmen ist es heutzutage unerlässlich, dass sie ihre Systeme und Prozesse ständig verbessern, anpassen und erneuern. Als unabhängige Dritte führen die TÜV-Rheinland-Mitarbeiter Prüf- und Zertifizierungsverfahren durch, die zu Verbesserungen in den Kundenorganisationen beitragen: Auf Basis der Prüfergebnisse kann das Unternehmen Optimierungspotenziale gezielter und schneller erkennen und es arbeitet planvoller sowie systematischer an seinen Zielen.

- Weit über tausend qualifizierte Auditoren sind im Einsatz, um Dienstleistungen oder ganze Unternehmen zu zertifizieren.
- TÜV Rheinland prüft Unternehmen gemäß unterschiedlichen Standards. Dazu zählen z. B. ISO 9001 (Qualitätsmanagement), ISO 14001 und EMAS (Umweltmanagement), ISO 50001 (Energiemanagement) und IATF 16949 für die Automobilbranche sowie ISO 27001 (Informationssicherheit). Prüfungen und Zertifizierungen erfolgen darüber hinaus auch nach selbst entwickelten Prüfstandards, beispielsweise für Servicequalität oder Beratungsqualität.
- Auch „Second Party“-Audits gewinnen an Bedeutung, hier prüft TÜV Rheinland Zulieferer im Auftrag von Unternehmen.

DIE BEREICHE

- Zertifizierung Managementsysteme
- Kundenspezifische Audits
- Government Inspections & International Trade

DIE BERUFSGRUPPEN

- Auditoren
- Vertriebsmitarbeiter

„Gestartet bin ich 2004 als Projektleiterin für die Apothekenzertifizierung. Weitere Projekte waren z. B. die Entwicklung von Standards, die Zertifizierung von Nachhilfestudios sowie der Bereich Hotelzertifizierungen. Als die TÜV Rheinland Cert aus dem Bereich Industrie Service heraus gegründet wurde, habe ich den Vertrieb mit aufgebaut. Anschließend konnte ich das Management der externen Partner übernehmen. Seit März 2013 leite ich die neue Einheit „New Business & Projects“, hier werden Dienstleistungen im Bereich Managementsysteme entwickelt und vermarktet. Dazu zählt z. B. unser Projekt „Ausgezeichneter Arbeitgeber“. Darüber hinaus bin ich als leitende QM-Auditorin tätig. Die Aufgaben der letzten Jahre waren jedes Mal eine tolle Herausforderung und ich freue mich, dass ich so viel bewegen konnte.“



Natalie E., Lead-Auditorin
Zertifizierung

Ein Netzwerk, auf das man sich verlassen kann.

DIE ZENTRALBEREICHE von TÜV Rheinland agieren als moderne Servicecenter, die interne Prozesse mit weitreichenden Leistungen unterstützen. Dieses bedarfsorientierte Spektrum von Services stärkt die Wettbewerbsfähigkeit und schafft ideale Voraussetzungen, um eine effiziente Unternehmenssteuerung, Transparenz und reibungslose Abläufe innerhalb des gesamten Unternehmens zu sichern.

- Alle Zentralbereiche arbeiten in ihren Teams daran, die Ziele im Sinne des Konzerns zu erfüllen.
- Die Bereiche Unternehmenskommunikation und Presse arbeiten eng verzahnt miteinander, um konzernweit eine einheitliche Kommunikation gegenüber Kunden, Medienvertretern und Mitarbeitern sicherzustellen.
- Der Bereich Controlling ist Dienstleister und Partner des Managements mit dem übergeordneten Ziel, die erfolgreiche Weiterentwicklung der Unternehmensgruppe voranzutreiben.

DIE BEREICHE

- Acquisitions
- Strategie international
- Audit, Recht und Personal
- Immobilienverwaltung und Mitarbeiterverpflegung
- Kommunikation / Presse und IT
- Marketing, Vertrieb und Einkauf

DIE BERUFSGRUPPEN

- Sachbearbeiter und Referenten, Experten und Projektmanager für alle Zentralbereiche
- Auszubildende in verschiedenen Bereichen
- IT- und SAP-Spezialisten

„Bei meinem dualen Studium wechsele ich im 3-Monats-Turnus zwischen Theorie und Praxis. Wenn ich nicht in der Fachhochschule in Bergisch Gladbach bin, durchlaufe ich unterschiedliche Abteilungen in der Verwaltung. So konnte ich den Bereich Marketing und Vertrieb sowie die Personalabteilung kennenlernen. Was ich besonders interessant finde, ist die Internationalität unseres Unternehmens, hier kann ich meine Sprachkenntnisse in Englisch, Französisch, Spanisch und Chinesisch anwenden und verbessern. Vielleicht gehe ich während meiner Laufbahn bei TÜV Rheinland für eine Zeit ins Ausland und arbeite von einem internationalen Standort aus. Das wäre klasse und ich bin optimistisch, dass es auch klappt, denn solche Pläne werden vom Unternehmen mit entsprechenden Schulungen unterstützt.“



Laura M., Auszubildende
Duales Studium

Nutzen Sie unser Wissensnetzwerk, um Ihre Stärken sinnstiftend einzubringen.

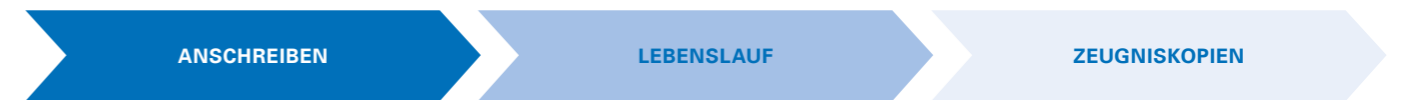
	Maschinenbau	Elektrotechnik	Kfz-Technik	Medizintechnik	Bautechnik	Mechatronik	Verfahrenstechnik	Produktionstechnik	Werkstofftechnik	Umwelttechnik	Textiltechnik	Physik	Biologie	Chemie	Versorgungstechnik	Bauingenieurwesen	Sicherheitstechnik
Förder- und Maschinentechnik, Aufzüge: Zertifizierung und Überwachung von Förder- und Maschinentechnik und Aufzügen, ihres Betriebes oder baulicher Veränderungen	■	■				■											
Druckgeräte & Anlagentechnik sowie Werkstofftechnik: Begleitung der Herstellung von Druckgeräten jeglicher Art von der Materialprüfung bis hin zum sicheren Betrieb, Qualifizierung von Personal im Bereich der Schweiß- und Werkstofftechnik	■						■		■					■			
Elektro- und Gebäudetechnik: Unterstützung bei Planung, Errichtung und Betrieb umfangreicher haustechnischer Anlagen		■													■		
Anlagensicherheit: Prüfung von Druckgeräten, Dampfkesseln und Rohrleitungen, bis hin zu hochtechnischen Anlagen wie Kraftwerken oder Chemieunternehmen	■						■					■		■			
Bautechnik: Begleitung von Baumaßnahmen, Bauwerksprüfungen, Baustatik					■											■	■
Energie und Umwelt: Zertifizierung von Photovoltaik-Modulen, Beratung im Bereich Lärmschutz, Durchführung von Emissionsmessungen		■					■			■		■		■			
Fahrzeuguntersuchungen: Prüfung von Fahrzeugen aller Art (Hauptuntersuchung, Abgasuntersuchung, Sicherheitsprüfung)	■	■	■			■											
Autoservices und Gutachten: Prüfung von Betriebsmitteln, Erstellung von Schaden- und Wertgutachten	■	■	■			■				■							
Homologation: Prüfung und Zertifizierung von Fahrzeugtypen und -komponenten	■	■	■			■											
Bahntechnik: Beratung, Prüfung und Zertifizierung in den Bereichen Infrastruktur, Signal- und Systemtechnik sowie Fahrzeugtechnik (z. B. Straßenbahnen, vollautomatische U-Bahnen, Hochgeschwindigkeitszüge)	■	■				■						■				■	■
Verkehrstelematik, -beratung, Logistik: Beratung, Bedarfsanalysen, Prüfung und Zertifizierung bei der Entwicklung/Implementierung technischer Systeme im Bereich Verkehr und Logistik	■	■				■						■					
Elektrische, elektronische Produkte: Prüfungen von Elektrohaushaltsgeräten und ihren Komponenten		■				■						■					
Mechanische Produkte und Maschinen: Prüfungen verschiedenster Geräte, von Fitnessgeräten bis hin zu Industriemaschinen	■	■				■					■						
Medizinprodukte: Prüfungen von Medizinprodukten, In-vitro-Diagnostika, Systemzertifizierungen im Medizinproduktebereich	■	■		■		■	■					■	■	■			
EMV und Telekommunikation: Produktprüfungen auf elektromagnetische Verträglichkeit		■															
Ergonomie und Gebrauchstauglichkeit: Produktprüfungen nach ergonomischen Gesichtspunkten und Bedienungsfreundlichkeit	■	■		■		■	■	■				■					
Produkt- und Umweltanalytik: chemische Analysen und textilphysikalische Untersuchungen									■		■		■	■			
Arbeitssicherheit: Einführung neuer Technologien oder Arbeitsweisen, Überprüfung der Betriebsabläufe, Umsetzung des Arbeitsschutzes und der störungs- und unfallfreien Produktionsgestaltung	■	■	■	■	■	■	■	■	■	■	■	■	■	■	■	■	■
Medizintechnik: Unterstützung von Fachpersonal bei der Weiterbildung, Schulung und Einweisung zu Gesetzen, Verordnungen und Normen sowie zur sicheren Geräteanwendung vor Ort		■		■	■	■											
Vertrieb: Akquisition, Betreuung und Beratung von Kunden	■	■	■	■	■	■	■	■	■	■	■	■	■	■	■	■	■
Berufliche Bildung: Konzeption, Koordination, Begleitung sowie Vermittlung und Durchführung von branchenübergreifenden Qualifizierungsprogrammen in der beruflichen Bildung (Erstausbildung, berufliche Weiterbildung, Seminare und Hochschulabschlüsse)	■	■	■		■					■						■	■
Privatschulen: Schulorganisation, Schulleitung sowie Lehrtätigkeiten in allen allgemeinbildenden und berufsbildenden Schulformen an unternehmenseigenen Privatschulen	■	■	■		■					■							
Arbeitsmarktdienstleistungen: Qualifizierung und Begleitung für gewerblich-technische, kaufmännische sowie dienstleistende Tätigkeiten	■	■	■		■												
Business Consulting: Beratung auf dem Gebiet der Organisationsentwicklung, systemische Beratung	■			■	■	■				■						■	■
Forschungs- und Entwicklungsmanagement: Unterstützung des kompletten fachlichen und finanziellen Controllings als Projektträger oder -begleiter im Rahmen öffentlicher und privater Förderprogramme	■	■	■							■							
Vertrieb: Akquisition, Betreuung und Beratung von Kunden	■		■	■	■		■			■		■	■	■			■

	BWL	Informatik	Lehramt	Jura	Sozialpädagogik	Kfm. Ausbildung	Psychologie	Medizin	Gesundheitsmanagement
Arbeitsmedizin: Betreuung und Beratung des Kunden und Untersuchung der Mitarbeiter nach rechtlichen Vorgaben zu den Inhalten des Arbeitsschutzgesetzes								■	
Gesundheitsmanagement und Prävention: Analyse und Verbesserung von Prozessen im Bereich Gesundheit am Arbeitsplatz							■	■	■
Arbeits-, Betriebs- und Organisationspsychologie: Analyse, Trainings und Beratung zu Themen des Arbeits- und Gesundheitsschutzes mit dem Schwerpunkt „psychische Belastungen am Arbeitsplatz“							■		
Berufliche Bildung: Konzeption, Koordination, Begleitung sowie Vermittlung und Durchführung von branchenübergreifenden Qualifizierungsprogrammen (Erstausbildung, berufliche Weiterbildung, Seminare und Hochschulabschlüsse)	■	■		■	■		■	■	
Privatschulen: Schulorganisation, Schulleitung sowie Lehrtätigkeiten in allen allgemeinbildenden und berufsbildenden Schulformen an unternehmenseigenen Privatschulen			■		■		■		
Arbeitsmarktdienstleistungen: Qualifizierung und Begleitung für gewerblich-technische, kaufmännische sowie dienstleistende Tätigkeiten					■		■		■
Personalmanagement: Personalakquisition und -disposition auf dem Gebiet Arbeitnehmerüberlassung, Outplacement-Beratung bei Fremdfirmen	■			■		■			
Business Consulting: Beratung auf dem Gebiet der Organisationsentwicklung, systemische Beratung	■	■		■		■	■		■
Forschungs- und Entwicklungsmanagement: Unterstützung des kompletten fachlichen und finanziellen Controllings als Projektträger oder -begleiter im Rahmen öffentlicher und privater Förderprogramme		■							
Sicherheit von IT- und Kommunikationssystemen: Analyse, Optimierung und Zertifizierung von Informationssicherheit		■							
Marketing: Markenführung, Marktforschung und -analyse, Branding, Messen und Events und die Entwicklung von Kommunikationsstrategien	■	■							
Personal: Personalmarketing, Personalrecruiting, Arbeitsrecht, Personalentwicklung und Personalbetreuung	■			■			■		
Controlling: Beteiligungscontrolling, Managementinformationssysteme, M&A, Benchmarking, Risikomanagement	■	■							
Rechnungswesen: Konsolidierung, Competence-Center IFRS für in- und ausländische Gesellschaften, Cashmanagement, Finanzierung, Liquiditätsplanung, Währungsmanagement	■	■		■					
Recht: Rechtsberatung der Unternehmensführung, Vorstände, Geschäftsführer und Mitarbeiter im In- und Ausland				■					
IT: Anwendungsentwicklung im Rahmen von IT-Projekten (SAP, Lotus Notes). Servicecenter Technologie (weltweites Konzernnetzwerk), Help-Desk für Anwender		■				■			

Starten Sie jetzt bei der Qualitätsmarke TÜV Rheinland.

Ob auf eine konkrete Stellenausschreibung oder initiativ – wir freuen uns auf Ihre Bewerbung!

Bitte senden Sie uns Ihre kompletten Bewerbungsunterlagen über unser Online-Bewerbungsportal zu.



ANSCHREIBEN
In dem Sie sich auf eine ausgeschriebene Stelle oder einen bestimmten, für Sie interessanten Einsatzbereich beziehen. Damit helfen Sie uns, Ihre Bewerbung an den richtigen Ansprechpartner in unserem Unternehmen weiterzuleiten.

LEBENSLAUF
In dem Sie uns chronologisch zeigen, welche Stationen Sie in Ihrem Leben schon durchlaufen haben.

ZEUGNISKOPIEN
Zum Beispiel Diplommurkunde und Arbeitszeugnisse, damit wir uns ein Bild von Ihren bisherigen Leistungen machen können.

Bei TÜV Rheinland gibt es unterschiedliche Wege, uns kennenzulernen.

EINZELGESPRÄCH

Ein Weg ist das klassische Einzelgespräch, an dem der Bewerber, ein Mitarbeiter der Personalabteilung und der Vorgesetzte, der eine Stelle zu besetzen hat, teilnehmen. In dem Gespräch möchten wir den Bewerber kennenlernen und über seine bisherigen Erfahrungen und seine Erwartungen sprechen. Von uns erhält der Bewerber alle wichtigen Informationen zu der ausgeschriebenen Stelle, der dazugehörigen Abteilung und dem Unternehmen.

GRUPPENGESPRÄCH

Am Gruppengespräch nehmen mehrere Bewerber, ein Mitarbeiter der Personalabteilung und der Fachvorgesetzte, der eine Stelle zu besetzen hat, teil. Ein Gruppengespräch dauert den gesamten Tag. Vormittags sind wir in der Gruppe, lernen uns kennen und stellen den Bewerbern das Aufgabengebiet und die dazugehörige Abteilung vor. Üblicherweise löst die Gruppe zudem noch eine fachliche und eine nicht-fachliche Aufgabe. Anschließend führen wir kurze Einzelgespräche mit den Bewerbern.

Online-Bewerbung

Bitte registrieren Sie sich dazu in unserem Online-Bewerbersystem „Jobs“ auf unserer Homepage: www.tuv.com/karriere

Hier können Sie Ihr Profil hinterlegen und verändern, sich auf aktuelle Stellen bewerben und den Stand Ihrer Bewerbung abrufen. Natürlich auch auf Ihrem Tablet-PC oder Ihrem Smartphone.

Bei Fragen zu Ihrer Bewerbung steht Ihnen unser Karriere Team gerne unter der Telefonnummer 0221 806-119 zur Verfügung.



TÜV Rheinland
Karriere Team
Am Grauen Stein
51105 Köln
Tel. 0221 806-119

www.tuv.com/karriere

