

Corporate Presentation

TÜV 라인란드 코리아



TÜV 라인란드

TÜV 라인란드는 산업 플랜트, 차량, 제품, 시스템 등 다양한 분야에서 시험, 검사, 인증, 평가 및 교육 서비스를 제공하는 세계 최고의 독립 검사 기관으로서 현대 기술 발전에 기여하고 있습니다.

<p>1872 TÜV 라인란드 설립 (본사: 쾰른)</p> 	<p>1904 자동차 검사 시작</p> 	<p>1908 엘리베이터 검사 시작</p> 	<p>1955 제품 인증 시작</p> 	<p>1987 TÜV 라인란드 코리아 설립</p> 	<p>2009 태양광 인증 분야의 글로벌 리더</p> 	<p>2012 QR 코드가 포함된 새로운 테스트 마크 : 신속한 검색 및 투명성 강화</p> 	<p>2014 ICT 보안 분야에서의 최대 독립 서비스 제공기관</p> 	<p>2017 무선 사물인터넷 (IoT) 시험 센터 설립</p> 	<p>2022 전기자동차 배터리 시험 센터 설립 (유럽)</p> 
---	--	--	--	--	--	--	--	--	--

TÜV 라인란드의 역사

150년의 발자취



품질과 안전을 보장합니다.

산업 서비스 & 사이버 보안

- 압력용기
- 엘리베이터 및 리프팅 장비
- 전기공학 및 건설 기술
- 산업 검사 및 재료 시험
- 인프라 및 프로젝트 감독
- 에너지 및 환경
- 사이버 보안 및 기능 안전

모빌리티

- 정기기술검사
- 운전면허
- 차량 검사 및 평가
- 엔지니어링 및 형식승인
- 철도

4 사업 분야

제품

- 소프트웨어
- 하드라인
- 전기·전자 제품
- 태양광 및 산업 제품
- 의료 기기

24 사업 영역

피플 & 비즈니스 어슈어런스

- 경영시스템 인증
- 고객 맞춤 서비스
- 정부검사 및 국제무역
- 디지털 트랜스포메이션
- 직업보건 및 안전
- 교육 및 인적 자원 개발
- 노동 시장 서비스



2006 년 UN 글로벌 컴팩트 회원

TÜV 라인란드는 UN 글로벌 컴팩트의 회원으로서 지속가능성과 부패방지에 힘쓰고 있습니다. UN Global Compact의 원칙은 TÜV 라인란드의 서비스에 반영됩니다. TÜV 라인란드는 인류와 환경 모두에게 도움이 될 수 있는 미래를 위해 이러한 가치를 받아들이고, 이행되도록 지원합니다.

> 680 인정 (ACCREDITATIONS)

인정 (Accreditations)은 시험소, 인증기관, 검사기관이 표준에 따라 자격을 인정받고 전문적인 독립성과 품질, 기술 역량을 정기적으로 평가받는 것으로 전 세계 TÜV 라인란드는 680개 이상의 인정 (Accreditations)을 받았습니다. 이는 TÜV 라인란드의 서비스와 인증서의 신뢰를 위한 필수적인 요소입니다.

Sustainability (지속가능성)

TÜV 라인란드는 지속가능한 시험·인증 솔루션을 제공하며 지속가능성 목표를 지향합니다.

1. 고객을 위한 지속가능성

- TÜV 라인란드는 모든 사업 분야에서 ESG 서비스를 지속적으로 확장하고 있습니다.



2. TÜV 라인란드의 지속가능성

- TÜV 라인란드는 기후변화에 적극적으로 대처하고 있습니다. TÜV 라인란드는 전 세계적으로 2028년부터, 독일에서는 2025년부터 기후 중립을 목표로 하고 있습니다.
- TÜV 라인란드는 그룹 내에서 그리고 가치 사슬을 따라 지속 가능성을 점점 확장하고 이를 투명하고 포괄적으로 문서화하고 개선하고자 합니다. 또한, 지속가능성 평가기관인 EcoVadis에서 성과를 검토받아 Platinum 등급을 획득하였습니다.



EcoVadis 등급의 플래티넘 등급

TÜV 라인란드는 독립적인 지속가능성 평가기관인 EcoVadis를 통해 외부적으로 지속가능성 성과를 평가받았습니다. 이는 Global Reporting Initiative, ILO 및 ISO 26000의 지침과 같은 국제 CSR 표준을 기반으로 합니다. TÜV 라인란드는 2019년부터 평가를 받아 2020년에 실버 등급, 2년 만에 골드 등급, 현재는 플래티넘 등급을 획득하며, 지속 가능성 전략을 통해 올바른 방향으로 나아가고 있습니다.



ESG 서비스: 지속적인 확장

지속가능성 분야에서의 TÜV 라인란드 전문성



ENERGY
에너지



INFRASTRUCTURE
인프라



MOBILITY
모빌리티



CONSUMPTION
소비



WORK EXCELLENCE
우수한 근무환경



BUSINESS
PRACTICES
비즈니스 관리



TÜV 라인란드 테스트 마크와 Certipedia

인증받은 제품에 대한 정보 및 시험 정보를 투명하고, 객관적으로 보여줌으로써 제품의 안전과 품질에 대한 신뢰를 쌓고 경쟁력을 강화할 수 있습니다.

테스트 마크

TÜV 라인란드 테스트 마크의 ID 번호를 Certipedia에서 검색하거나 QR 코드를 스캔하여 인증받은 제품에 대한 정보를 언제 어디서나 확인할 수 있습니다.

CERTIPEDIA

Certipedia (www.certipedia.com)는 웹사이트에서 관련 시험 정보를 바로 확인할 수 있는 TÜV 라인란드의 온라인 인증 데이터베이스입니다.

고객을 위한 접근 방법

TÜV 라인란드의 테스트 마크와 Certipedia는 기업과 소비자를 위한 투명성과 명확성을 보장합니다.



WEB

테스트 마크는 Certipedia 웹사이트 및 시험, 인증, 검사에 대한 이해하기 쉬운 정보로 직접 연결합니다.

ID-NUMBER

Certipedia에서 개별 ID 번호를 검색하여 인증서의 시험 내용을 확인할 수 있습니다.

POINT OF SALE

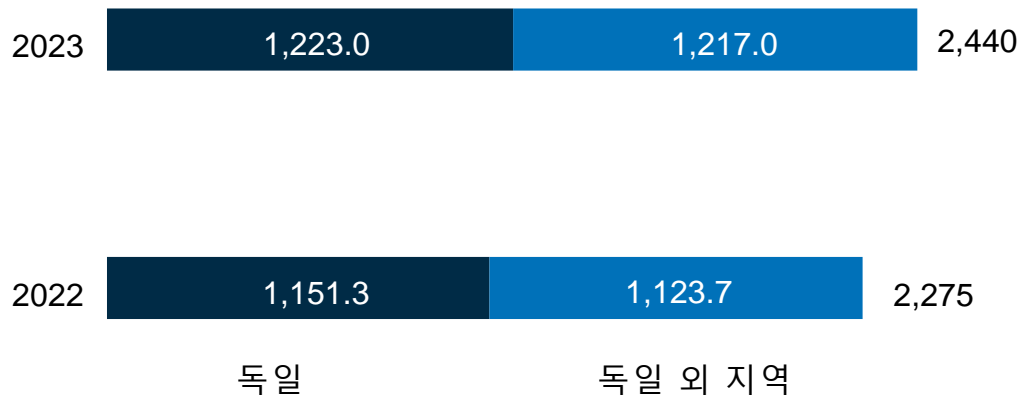
QR 코드를 통해 언제 어디서나 고객은 Certipedia에 직접 접속할 수 있습니다.

2023 결과

2,440

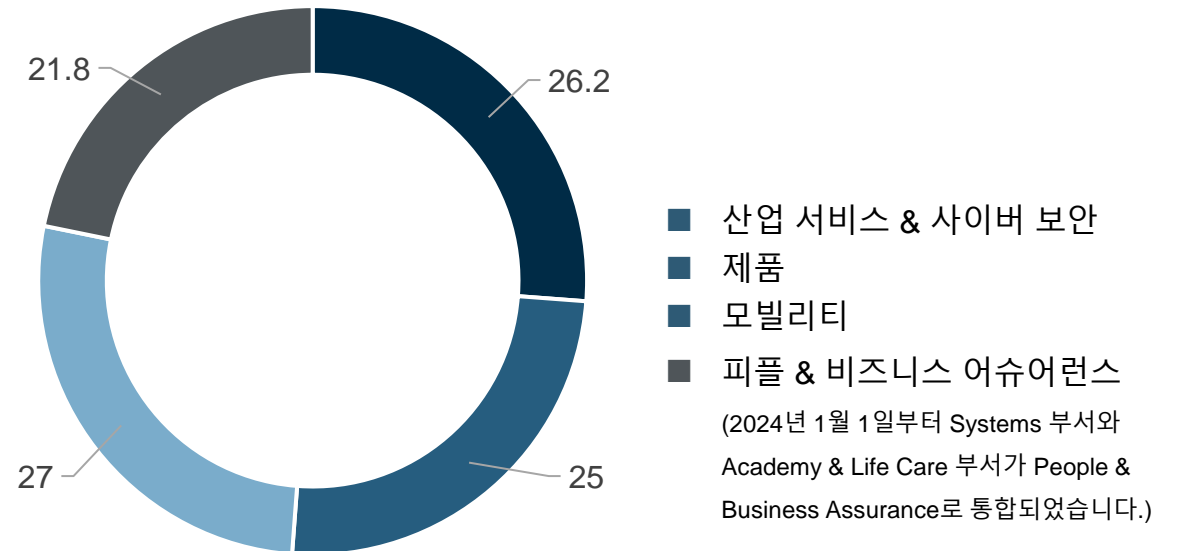
백만 유로 (€) (3조 4천억 원)

총 매출액



Consolidated data (according to IFRS)

사업 분야별 매출액 (%)

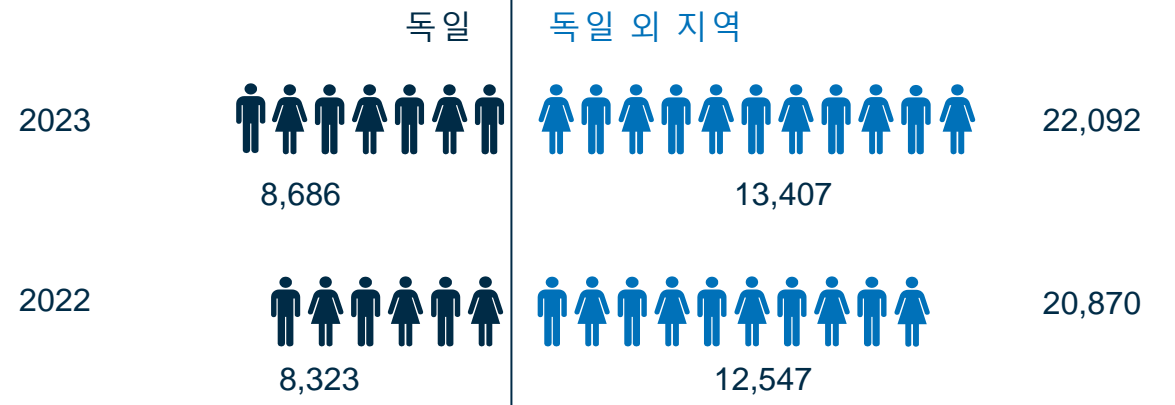


Unconsolidated data



22,092 EMPLOYEES*

TÜV 라인란드의 전문가, 심사원, 엔지니어는 가치와 책임의 이념을 바탕으로 독립성, 중립성, 전문성을 가지고 다양한 산업 분야에서 시험, 검사, 인증 및 교육 서비스를 제공하고 있습니다.



**Average over the year 2023, converted to full-time equivalents*



German at heart – global in mind

50 개국

>500 지사

250 시험소

1970년, TÜV 라인란드는 전 세계로 진출하기 시작했습니다.

현재 TÜV 라인란드는 아르헨티나부터 모로코, 베트남까지 전 세계에서 활동합니다.



TÜV 라인란드 코리아

1987년, 한국 시장에 진출한 TÜV 라인란드 코리아는 국내 기업의 든든한 시험·인증 파트너로서 국제 표준과 다양한 시험 규격에 따라 시험·검사·인증·평가 서비스를 제공하며, 국내 기업의 글로벌 시장 진출을 위해 힘쓰고 있습니다.

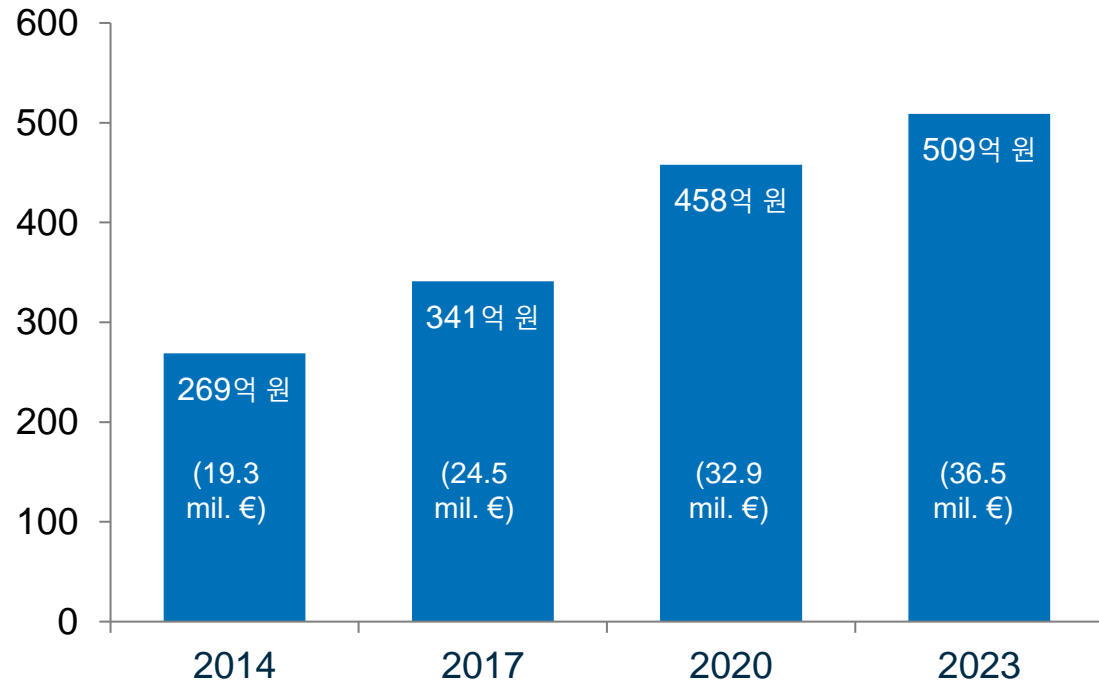
TÜV 라인란드 코리아 개요

대표이사	프랭크 주트너 (Frank Juettner)
설립일	1987년 4월
사업 종목	기술 시험, 검사, 평가, 인증 서비스
직원수	188 명
사무소	서울(본사), 대구, 창원
시험 센터	<ul style="list-style-type: none">서울: 안전, 에너지 효율, 무선/통신 시험 센터창원: 에너지 효율 시험 센터
비즈니스 분야	산업 서비스 & 사이버 보안, 이동 교통, 제품, 피플 & 비즈니스 어슈어런스
주요 비즈니스	전기·전자 제품, 가전 제품, 자동차 및 자동차 부품, 철도 시스템, 산업 기기, 의료 기기, 신재생 에너지 관련 시험, 검사 및 인증

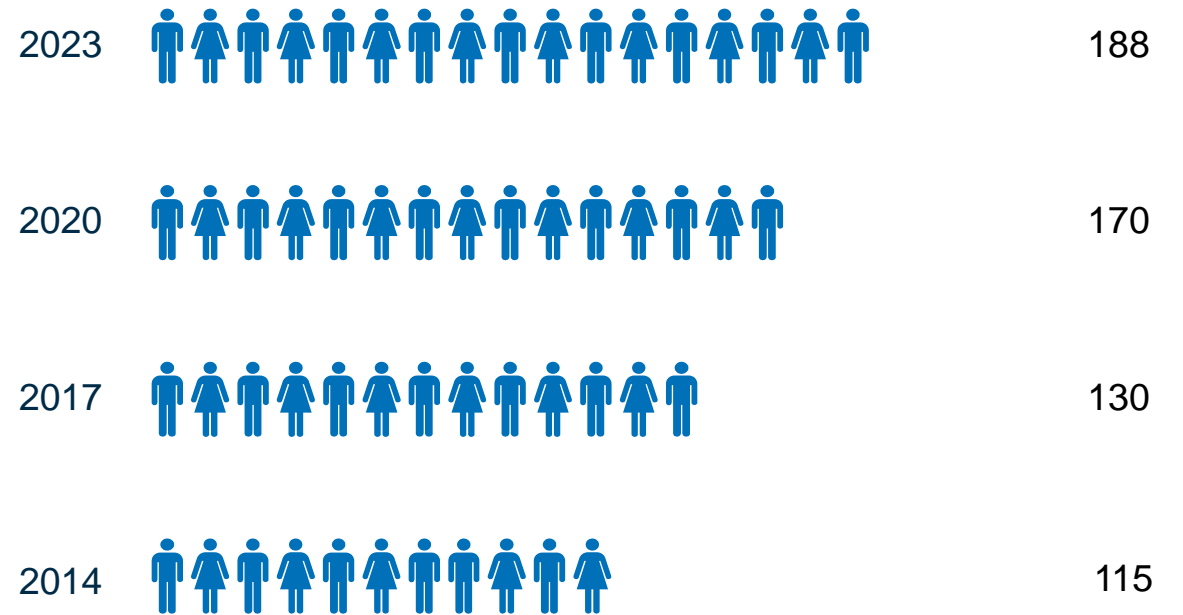


TÜV 라인란드 코리아 - 지속적인 성장과 발전

총 매출



임직원 현황 (단위: 명)



TÜV 라인란드 코리아의 역사

1987	TÜV 라인란드 코리아 설립 (국내 최초 해외 인증 기관)
1989	유럽 차량 표준에 대한 인증 공인자격 확보 (국내 최초)
1992	안전 시험실 설립*
1998	대구지사 개소 인체공학 시험실 설립*
2001	CB인증 시험기관(Certification Body Testing Laboratory) 자격확보 블루투스* 및 통신 시험실 설립
2003	국내 최초 블루투스 인증시험센터 BQTF(Bluetooth Qualification Test Facility) 확보
2004	창원지사 개소 ZigBee 무선통신 시험실 설립
2007	레이저 시험실 설립
2008	조명, 가전제품 시험실 확장 자동차 부품 CNG / LPG 서비스
2009	자동차 형식승인 서비스 CTIA 블루투스 지정 시험실
2010	Wi-Fi 시험실 설립 및 서비스 런칭*

2012	IECEE/LED 조명 시험소 지정 ISO 9001 인증 획득, 선적전 검사 서비스 (PSI)
2013	Wi-Fi 시험 범위 확장 (VHT, PMF 등) 배터리 팀 신설, REACH 컨설팅 기관 등록
2014	Wi-Fi 챔버 5개로 확장 PMA (Power Matters Alliance), NFC 무선충전기술 서비스 런칭 창원 에너지 효율 시험소* 개소
2015	블루투스 시험 설비 확충 에너지 효율 시험 범위 확장 (냉장고 & 세탁기)
2016	LoRa 인증서비스 시작 에너지 효율 시험소 국내 KOLAS 인정
2017	GSO 인증기관으로 지정
2018	TÜV 라인란드 코리아 서울 본사 및 시험센터 확장 이전 (2배 규모)
2019	에너지 효율 시험 범위 확장 (싱가포르 에너지 효율 NEA 에너지 라벨)
2020	창원 에너지 효율 시험소 확장
2021	의료기기 시험 범위 확장
2022	스마트홈 제품 Matter 시험·인증 시작

* accredited by DAkkS according to EN ISO/IEC 17025



산업 서비스 & 사이버 보안

산업 서비스 & 사이버 보안

압력기기



TÜV 라인란드는 유럽의 압력기기 지침에 대한 인증기관이며, ASME(American Society of Mechanical Engineer)에 의해 인정받은 공인 검사기관입니다.

- PED (2014/68/EU)
- CPR (No 305/2011)
- SPVD (2009/105/EC)
- TPED (2010/35/EU)
- ASME 인증
- AD 2000 (독일 압력용기 코드)

산업 검사



프로젝트가 성공적으로 완료될 수 있도록 공급업체 선택, 선적 전 검사, 선적 및 하역 감독, 건설 중 현장 감독, 최종적으로 사용 중 검사에 이르기까지 프로젝트의 모든 단계 및 자산 운영 과정을 지원합니다.

- Vendor Inspection
- Expediting
- Site-Supervision in Construction
- In-Service Inspections

에너지 & 환경



에너지 자산 및 시설의 소유자, 운영자, EPC 계약자 및 제조업체를 위한 지속 가능한 솔루션을 제공합니다.

- Wind (Onshore/Offshore)
- Hydrogen
- Carbon footprints
- Risk and safety consulting
- Asset Integrity Management (AIM)
- ATEX/IECEx

사이버 보안 & 기능 안전



IEC 61508, IEC 61511, ISO 13849, ISO 26262, ISO/SAE 21434, ISO 21448와 같은 국제 표준을 기반으로 다양한 산업 분야에 사이버 보안 및 기능 안전 서비스를 제공합니다.

- Training
- Assessment/Certification
- Testing - vulnerability assessments, penetration tests, application tests



이동교통

모빌리티

자동차 및 자동차 부품

TÜV 라인란드의 자동차 전문가들은 자동차 및 자동차 부품에 대한 국내/해외 형식인증 관련 검사 및 심사와 기술자문업무를 제공하고 있습니다.

- 유럽 인증 및 형식 승인
 - e mark/E-Mark
- MAS (Market Access Service)
 - 브라질 INMETRO 인증
 - 인도 AIS / BIS 인증
 - 인도네시아 SNI 인증
 - 태국 TISI 인증
 - 필리핀 PS 마크
- 자동차 신기술 기술자문 advisory
 - e Call, CMS, ADAS, EMC, etc.
- 전기 자동차 고전압 안전 교육 및 기술자문
- 수입자동차 국내인증 자문
 - KMVSS, Emission, Noise, etc.



철도

TÜV 라인란드는 글로벌 평가 및 인증기관 (ISO 17020 Inspection Body / ISO 17065 certification body)으로 모든 철도시스템에 대한 TSI (2008/57/EC) 인증기관 (NoBo)이자, 국제 철도산업 품질규격 (IRIS/ISO 22163) 공인인증기관입니다.

- SIL 평가
- 프로젝트 및 시스템의 ISA (독립 안전성 평가)
- Railway System 및 Product Certification
- TSI (유럽연합규정에 따른 철도운영호환성 평가 및 인증)
- ISO /TS 22163 (IRIS, 품질경영시스템 인증)
- RAMS 및 소프트웨어 보증
- 위험 평가 및 SMS
- LCC (Life Cycle Cost) 분석 및 자문
- 사이버 보안 (Cybersecurity) 및 위험 관리
- 수소 (Hydrogen)





제품

제품

다양한 제품의 안전과 품질을 위한 원스톱 시험·인증 솔루션



소프트라인

- 장난감, 섬유, 의류, 신발, 화장품 등
- 생분해성 시험
- Flustix Plastic-Free
- FCM
- REACH, RoHS, WEEE, 화학분석
- DETOX

하드라인

- 가구
- 자전거 및 액세서리
- 스포츠 및 레저 장비
- 건축 자재 및 하드웨어
- 가정 용품
- 포장재
- 개인 보호 장비(PPE)

전기·전자

- 가전제품, 전자제품
- 조명기구/LED
- IT, 통신, 사무기기
- 디스플레이 장비
- 오디오/비디오 장비
- 실험실 장비
- 에어컨 및 난방 장비

태양광 & 산업용 기기

- 반도체 SEMI S2/S8
- 배터리
- EV 충전 시스템
- 로봇 – Safety/EMC
- 북미지역 – 현장 평가
- 산업 기계
- ESS
- PV 모듈, 부품
- 발전소

의료기기

- EU MDR/IVDR (의료기기규정, 체외진단의료기기규정)
- 품질 시스템 인증 (ISO 13485, MDSAP 등)
- 의료기기 해외 인허가
- 의료기기 시험
- 의료기기 사이버보안

제품

TÜV 라인란드 코리아 제품 시험 센터



안전 시험 센터

광생물학적 안전 시험, 에너지 효율 시험, IP 시험, 레이저, 조명 시험, 인체공학 시험, ITE/AV, 의료기기, 디스플레이, 가전제품 시험 등



CE 0197

Wireless/IoT 시험소

Wi-Fi, Bluetooth SIG, Matter, ZigBee, LoRa, WPC, AirFuel, OpenADR 등



에너지 효율 시험소

에어컨, 냉장고, 제습기에 대한 에너지 효율 시험 및 성능 평가



피플 & 비즈니스 어슈어런스

피플 & 비즈니스 어슈어런스

경영 시스템 인증

- ISO 9001 (품질경영시스템)
- ISO 14001 (환경경영시스템)
- ISO 45001 (안전보건경영시스템)
- IAFA 16949 (자동차품질경영시스템)
- ISO 50001 (에너지경영시스템)
- ISO/TS 22163 (철도 품질경영시스템)
- ISO 22301 (경영지속관리)
- ISO 37001 (반부패경영시스템)
- ISO 27001 (정보보안경영시스템)
- ISO/IEC 20000 (IT 서비스 관리)
- TISAX (자동차 산업 정보보안)



고객 맞춤 서비스

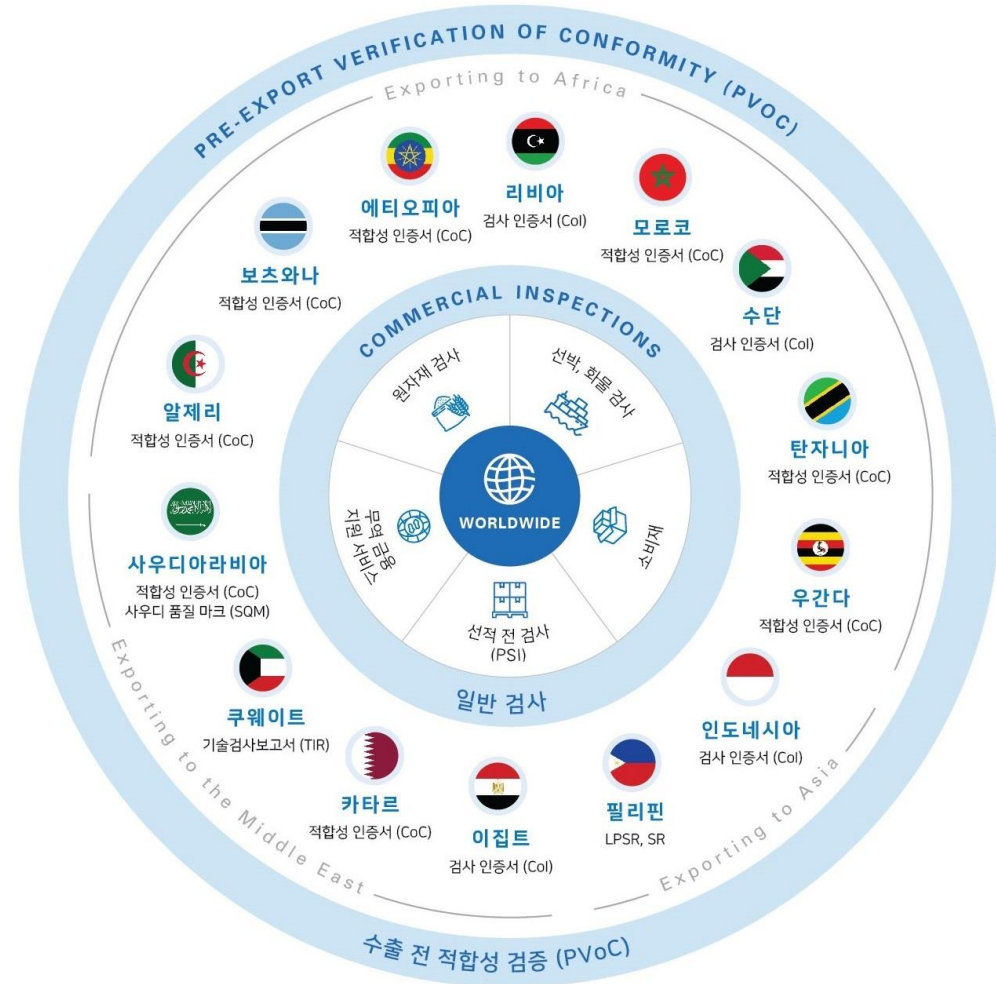
1) 공급망 관리 솔루션

- Individual CoC (Code of Conduct, 유통)
- amfori BSCI (Business Social Compliance Initiative, 소비재)
- PSCI (Pharmaceutical Supply Chain Initiative, 제약/바이오)
- RBA (Responsible Business Alliance, 전기/전자)
- RSCI (Responsible Supply Chain Initiative, 자동차)
- SSPA (Supplier Sustainability Performance Assessment, 독일 및 유럽 공급망 실사법: LkSG & CSDDD)

2) 지속가능성 솔루션

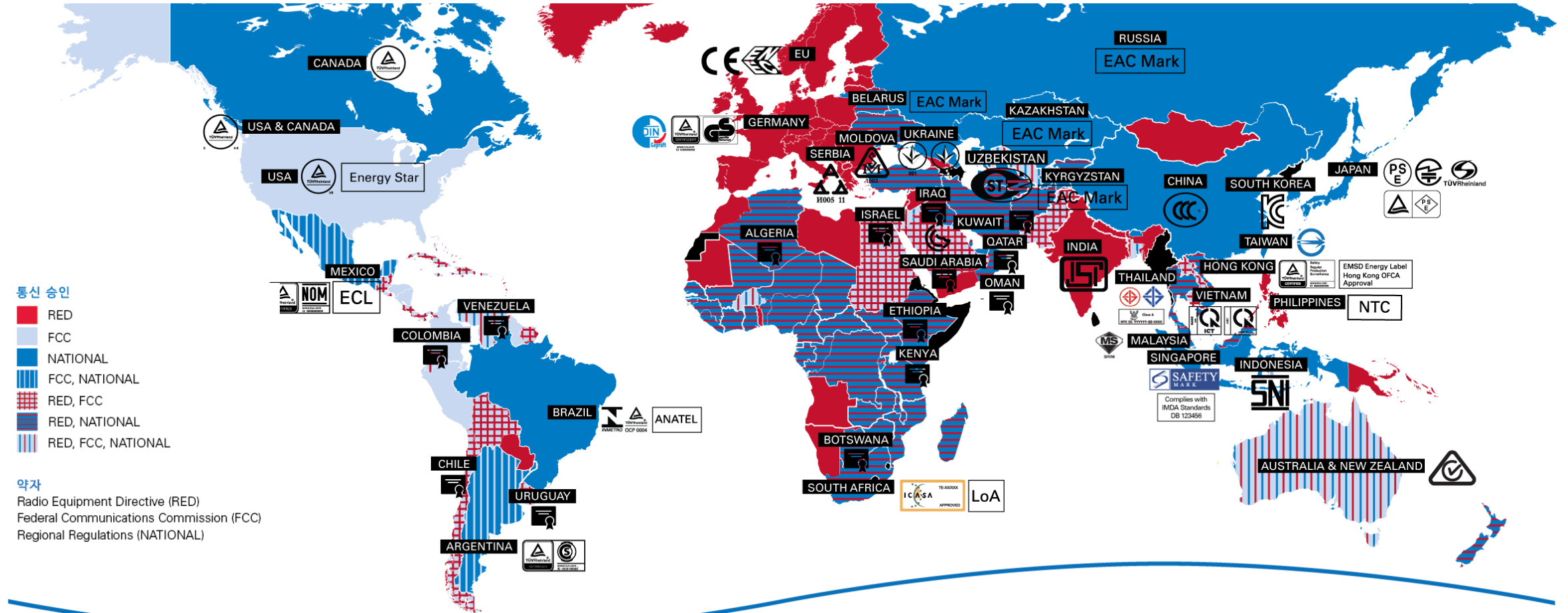
- ESG 보고서 보증
- 전과정 평가 (LCA, Life Cycle Assessment)
- 제품 탄소발자국 (PCF, Product Carbon Footprint)

정부검사 및 국제무역



해외 인증 서비스

TÜV 라인란드는 국제 표준과 각 국가의 해당 요구사항에 따라 EMC, 안전, 통신 및 다양한 시험·인증 서비스를 제공하고 있습니다. TÜV 라인란드의 해외 인증 서비스로 글로벌 시장에 신속하게 진출할 수 있습니다.



TÜV 라인란드 코리아의 고객

TÜV 라인란드 코리아는 10,000여 고객과 함께하고 있습니다.

국내 주요 기업이 TÜV 라인란드의 시험, 검사, 인증 서비스를 이용하고 있습니다.



감사합니다.

TÜV 라인란드 코리아

서울 본사 / 시험 센터

서울시, 영등포구, 문래로28길 25

세미콜론 문래 N 타워 2층

Tel: 02-860-9860 Fax: 02-860-9862

info@kor.tuv.com

www.tuv.com

blog.naver.com/tuv_korea

대구 지사

대구광역시 수성구 동대구로 334

교원공제회관 12층

Tel: 02-860-9870 Fax: 02-860-9871

창원 지사 / 에너지 효율 시험 센터

경남 창원시 의창구 죽전로 74번길 49

Tel: 02-860-9850 Fax: 02-860-9851

LEGAL DISCLAIMER

This document remains the property of TÜV Rheinland. It is supplied in confidence solely for information purposes for the recipient. Neither this document nor any information or data contained therein may be used for any other purposes, or duplicated or disclosed in whole or in part, to any third party, without the prior written authorization by TÜV Rheinland. This document is not complete without a verbal explanation (presentation) of the content.